



18

# MACCHINE ENOLOGICHE PROFESSIONALI

*oenological machines  
machine enologique  
maquina enologicas  
Maschine önologische*





A close-up photograph of a pump's discharge. A dark, cylindrical metal component is at the top, with a spray of bright red liquid or particles being ejected downwards. The background is dark and textured, possibly a concrete wall or a large tank. The lighting is dramatic, highlighting the spray and the metallic surface.

# Pompe e travaso

## 3. Elettropompe con riduzione a puleggia



# Pompe e travaso

## Modello GR MINOR

---



punti salienti - highlights - principaux points - puntos principales - wichtigsten Punkte

Acciaio inox

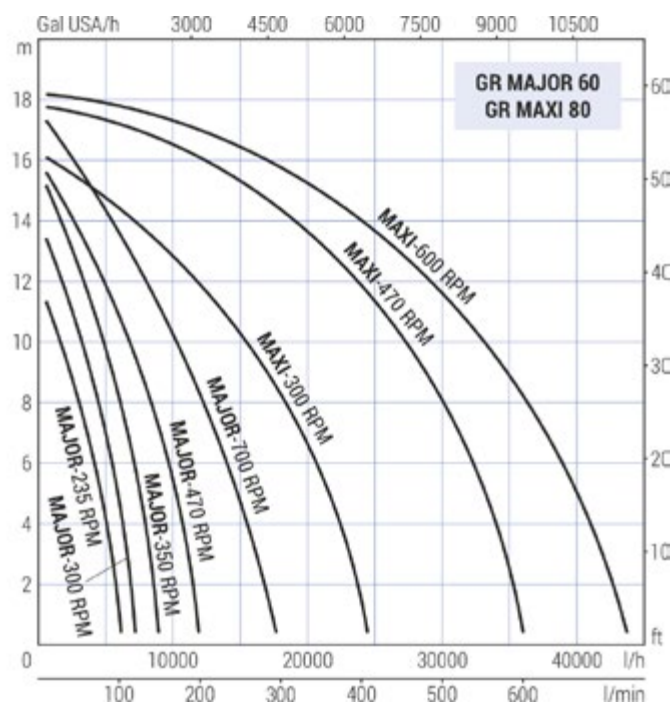
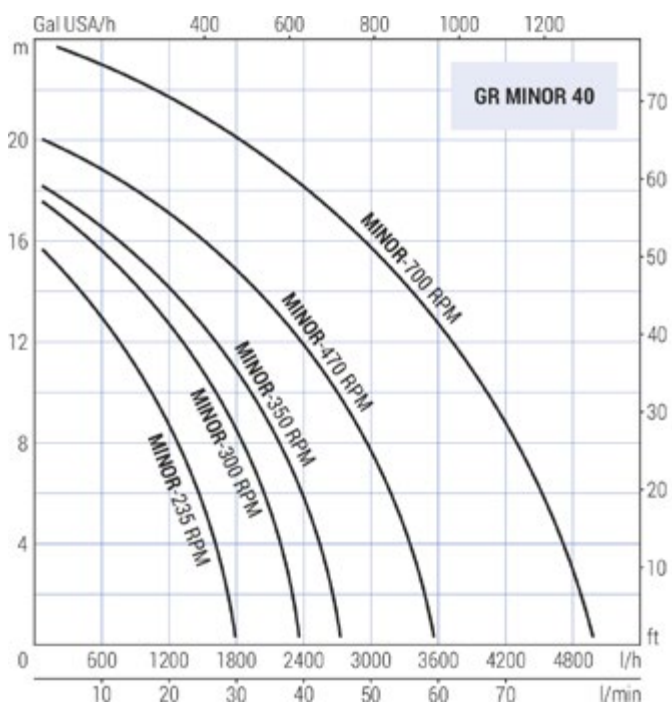
Certificata CE

Power = vedi tabella



# Caratteristiche tecniche

Codice	Modello	Peso Kg	Tipo di motore	HP	kW	Velocità	Giri/min rpm	H (m) = Prevalenza							
								0	4	8	12	16	18	20	24
ND	GR MINOR	36/38	MF-TF	2	1,5	1	300	2400	2150	1800	1400	700	0	—	—
ND	GR MINOR	36/38	MF-TF	2	1,5	1	470	3600	3300	2900	2400	1600	1000	0	—
ND	GR MINOR	36/38	MF-TF	2	1,5	1	700	5000	4700	4300	3700	3000	2520	1800	0
ND	GR MINOR	45/46	TF	2,2	1,6	2	470	3600	3300	2900	2400	1600	1000	0	—
ND	GR MINOR	40/41	TF	3	2,2	2	700	5000	4700	4300	3700	3000	2520	1800	0



## informazioni - information - informations - informacón - Informationen

### ITALIANO

Pompa inox volumetrica rotativa a girante flessibile, autodescendente (fino a 6 mt), reversibile, a basso regime di giri, disponibile in versione monoblocco (coassiale), con riduzione a puleggia a 1 e 2 velocità, con variatore meccanico di velocità, con inverter integrato. Il carrello/basamento, i raccordi e il corpo pompante sono realizzati in acciaio inox AISI 304. Il girante "standard" è in gomma naturale atossica, o a richiesta in neoprene, nitrile, EPDM, silicone. La tenuta meccanica standard è in acciaio inox-grafite-NBR, a richiesta in vidia-vidia-NBR o vidia-vidia-viton.

### MODELLI DISPONIBILI:

- MINOR diametro 40
- MAJOR diametro 60
- MAXI diametro 80

# Pompe e travaso

## Modello GR MAJOR

---



punti salienti - highlights - principaux points - puntos principales - wichtigsten Punkte

Acciaio inox

Certificata CE

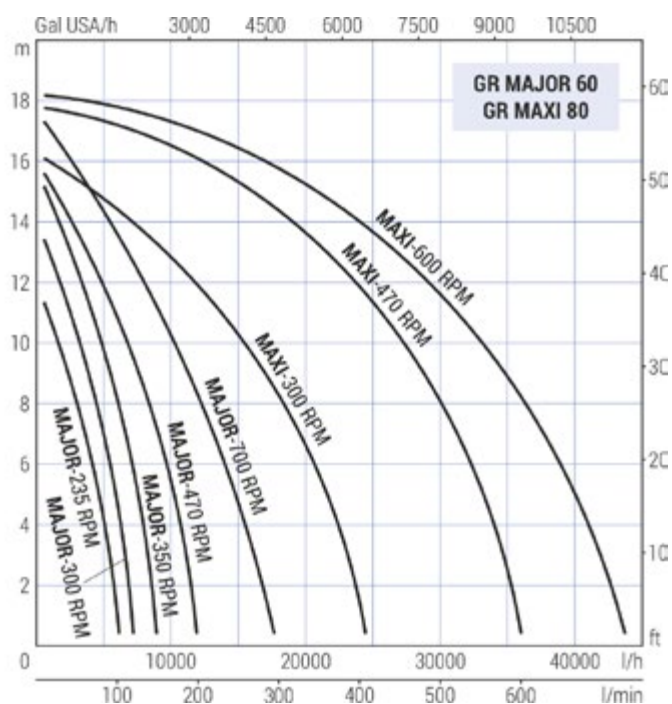
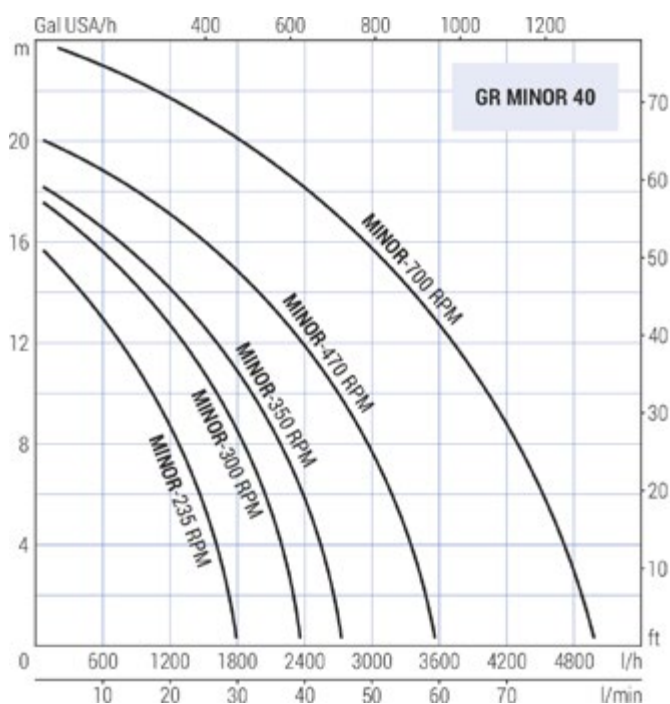
Power = 220V 50Hz

Performance  
120-210 hl/h max

---

# Caratteristiche tecniche

Codice	Modello	Peso Kg	Tipo di motore	HP	kW	Velocità	Giri/min rpm	H (m) = Prevalenza							
								0	4	8	12	16	18	20	24
ND	GR MAJOR	42/44	MF-TF	2	1,5	1	470	12000	10500	8700	5100	0	—	—	—
ND	GR MAJOR	42/44	MF	2,5	1,86	1	700	18000	15000	12000	5700	2500	0	—	—
ND	GR MAJOR	51/53	MF	2,2	1,6	2	470	12000	10500	87000	5100	0	—	—	—
ND	GR MAJOR	44/45	MF	3	2,2	2	700	18000	15000	12000	8400	2500	0	—	—
---	---	---	---	---	---	---	---	---	---	---	---	---	---	---	---



## informazioni - information - informations - informacón - Informationen

### ITALIANO

Pompa inox volumetrica rotativa a girante flessibile, autodescante (fino a 6 mt), reversibile, a basso regime di giri, disponibile in versione monoblocco (coassiale), con riduzione a puleggia a 1 e 2 velocità, con variatore meccanico di velocità, con inverter integrato. Il carrello/basamento, i raccordi e il corpo pompante sono realizzati in acciaio inox AISI 304. Il girante "standard" è in gomma naturale atossica, o a richiesta in neoprene, nitrile, EPDM, silicone. La tenuta meccanica standard è in acciaio inox-grafite-NBR, a richiesta in vidia-vidia-NBR o vidia-vidia-viton.

#### MODELLI DISPONIBILI:

- MINOR diametro 40
- MAJOR diametro 60
- MAXI diametro 80

# Pompe e travaso

## Modello GR MAXI

---



punti salienti - highlights - principaux points - puntos principales - wichtigsten Punkte

Acciaio inox

Certificata CE

Power = 220V 50Hz

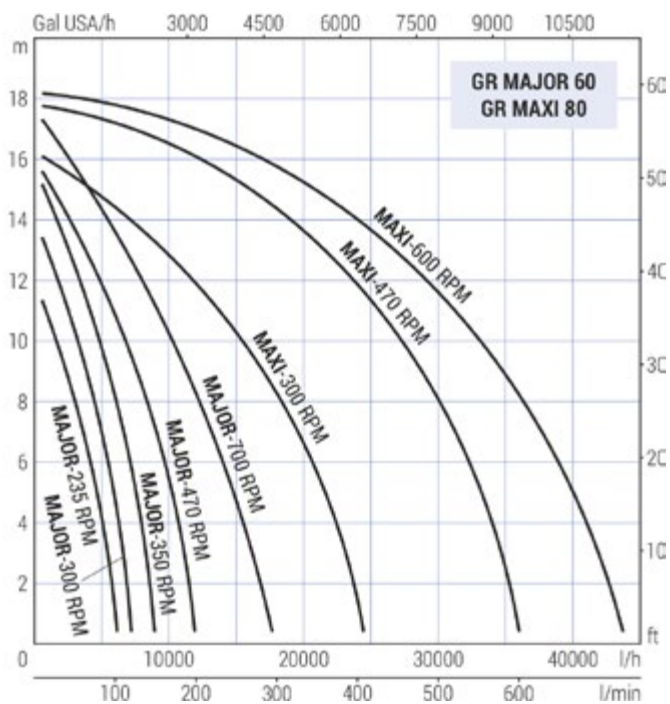
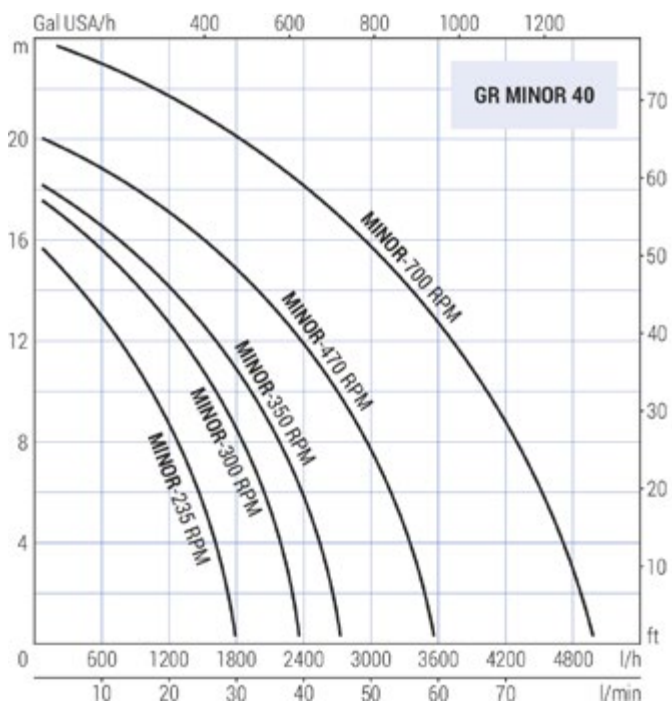
Performance  
120-210 hl/h max

---



# Caratteristiche tecniche

Codice	Modello	Peso Kg	Tipo di motore	HP	kW	Velocità	Giri/min rpm	H (m) = Prevalenza							
								0	4	8	12	16	18	20	24
ND	GR MAXI	65/67	TF	5,5	4	1	470	36000	34200	30000	24000	12000	0	—	—
ND	GR MAXI	65/67	TF	5,5	4	1	600	43800	41400	36000	30000	16000	0	—	—
ND	GR MAXI	65/67	TF	6	4,5	2	600	43800	41400	36000	30000	16000	0	—	—



## informazioni - information - informations - informacón - Informationen

### ITALIANO

Pompa inox volumetrica rotativa a girante flessibile, autodescante (fino a 6 mt), reversibile, a basso regime di giri, disponibile in versione monoblocco (coassiale), con riduzione a puleggia a 1 e 2 velocità, con variatore meccanico di velocità, con inverter integrato. Il carrello/basamento, i raccordi e il corpo pompante sono realizzati in acciaio inox AISI 304. Il girante "standard" è in gomma naturale atossica, o a richiesta in neoprene, nitrile, EPDM, silicone. La tenuta meccanica standard è in acciaio inox-grafite-NBR, a richiesta in vidia-vidia-NBR o vidia-vidia-viton.

#### MODELLI DISPONIBILI:

- MINOR diametro 40
- MAJOR diametro 60
- MAXI diametro 80

# Pompe e travaso

## Modello MINOR/MAJOR/MAXI

---



punti salienti - highlights - principaux points - puntos principales - wichtigsten Punkte

Acciaio inox

Certificata CE

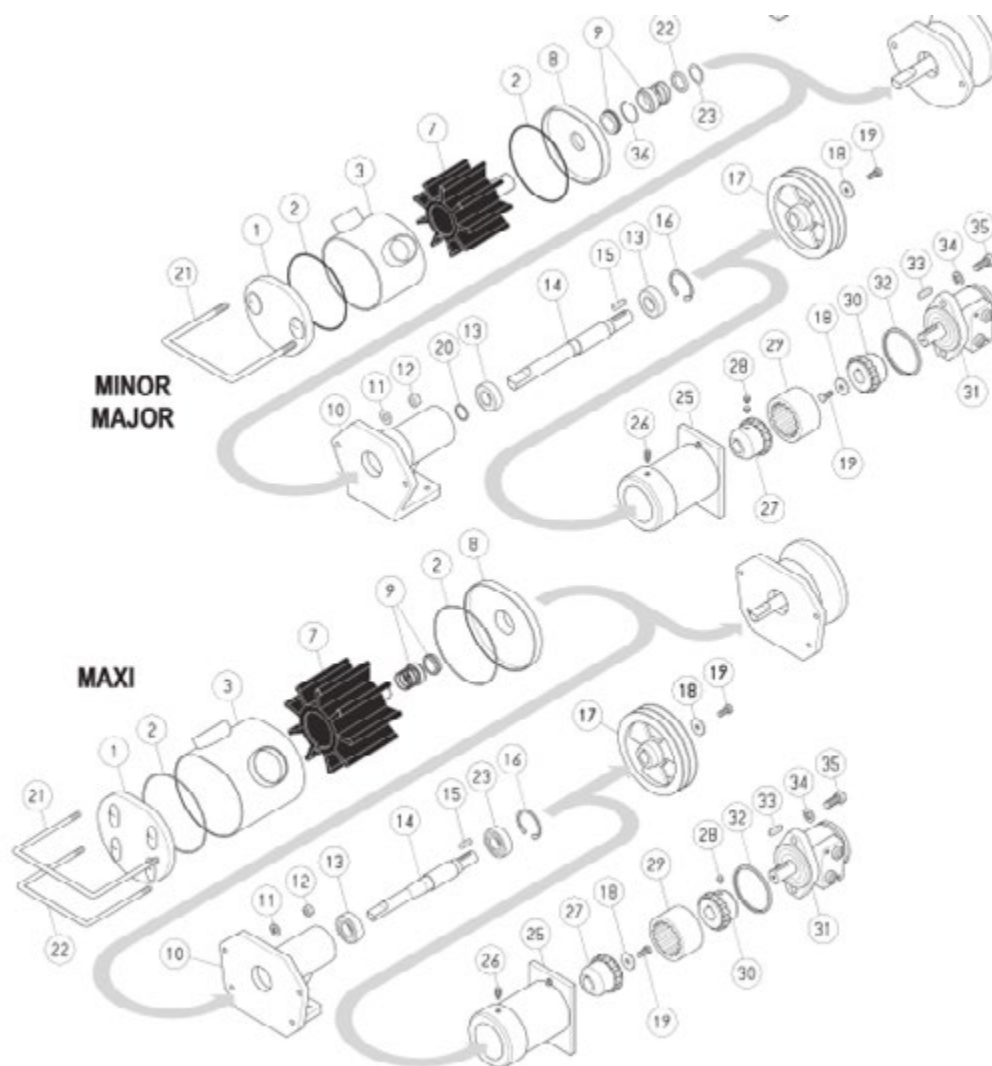
Power = 220V 50Hz

Performance  
120-210 hl/h max

---

# Caratteristiche tecniche

Codice	Modello	Tipo di motore	Potenza motore HP	Potenza motore Kw	Numero di velocità	Giri motore rpm
ND	MINOR 40	MF/TF	2	2	1	300
ND	MINOR 40	MF/TF	2	2	1	470
ND	MINOR 40	MF/TF	2	2	1	700
ND	MINOR 40	TF	2,2/1,2	1,6/0,9	2	470/235
ND	MINOR 40	TF	3/2	2,2/1,5	2	700/350
ND	MAJOR 60	MF/TF	2	1,5	1	470
ND	MAJOR 60	TF	2,5	1,86	1	700
ND	MAJOR 60	TF	2,2/1,2	1,6/0,9	2	470/235
ND	MAJOR 60	TF	3/2	2,2/1,5	2	700/350
ND	MAXI 80	TF	5,5	4	1	470
ND	MAXI 80	TF	5,5	4	1	600
---	---	---	---	---	---	---



## informazioni - information - informations - informacón - Informationen

 ITALIANO

Pompa inox volumetrica rotativa a girante flessibile, autodescante (fino a 6 mt), reversibile, a basso regime di giri, disponibile in versione monoblocco (coassiale), con riduzione a puleggia a 1 e 2 velocità, con variatore meccanico di velocità, con inverter integrato. Il carrello/basamento, i raccordi e il corpo pompante sono realizzati in acciaio inox AISI 304. Il girante "standard" è in gomma naturale atossica, o a richiesta in neoprene, nitrile, EPDM, silicone. La tenuta meccanica standard è in acciaio inox-grafite-NBR, a richiesta in vidia-vidia-NBR o vidia-vidia-viton.

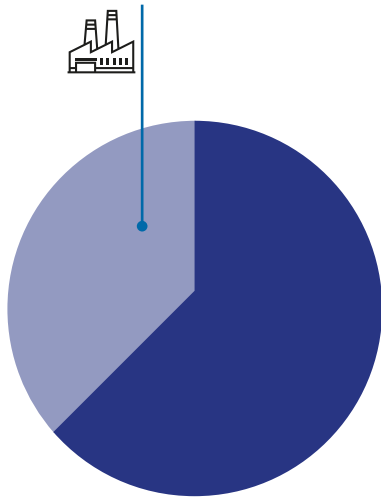
MODELLI DISPONIBILI:

- MINOR diametro 40
- MAJOR diametro 60
- MAXI diametro 80



# I nostri numeri

## Our facts



**25.000**

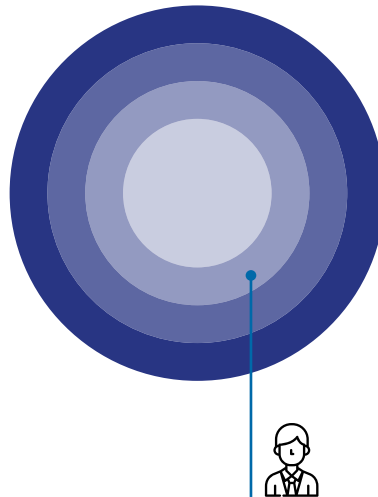
**mq di superficie su cui sorge lo stabilimento MARCHISIO, di cui 10.000 adibiti alla produzione**

*sqm: the surface of MARCHISIO's plant, 10.000 which are for manufacturing*

*mq de surfaces sur laquelle se dresse l'établissement MARCHISIO, dont 10.000 de fabrication*

*mq de superficie en la cual se ha construido el establecimiento MARCHISIO, de los cuales 10.000 son fabricación*

*mq Oberfläche des MARCHISIO Werks, 10.000 davon sind Produktion*



**60**

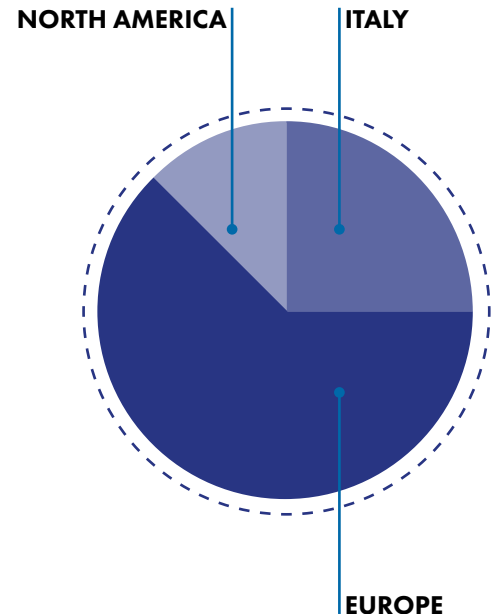
**dipendenti**

*people (workers and employees)*

*employés (ouvriers et employés)*

*encargados (obreros y dependientes)*

*Mitarbeiter (Arbeiter und Angestellte)*



**100+**

**paesi in cui è distribuito**

*countries where our products are distributed*

*pays, ceux dans lesquels la marque est distribuée*

*países, en los que se distribuye*

*Länder, in denen wir vertreten sind*



Fratelli Marchisio & C. S.p.A  
Loc. Armurasse, 1  
18026 Pieve di Teco (IM)  
Tel. +39 0183 36237  
Fax. +39 0183 36038  
[info@fratellimarchisio.com](mailto:info@fratellimarchisio.com)